

Вводно-распределительные устройства серии ВРУ-8, ВРУ-8М

НАЗНАЧЕНИЕ

Вводно-распределительные устройства серии ВРУ-8, ВРУ-8М предназначены для приема и распределения электроэнергии напряжением 380/220В трехфазного переменного тока частотой 50Гц, а также нечастого включения и отключения линий групповых цепей, их защиты при перегрузках и токах короткого замыкания.

Применяются в установках производственных, административных, производственных, общественных и других зданий.

ГАРАНТИЯ ИЗГОТОВИТЕЛЯ

Изготовитель гарантирует соответствие ВРУ ТУ 3434-003-729-02398-2005 и ГОСТ Р 51321.1-2007 ГОСТ Р 51732-2001.

При соблюдении потребителем условий транспортирования, хранения и эксплуатации, предприятие гарантирует безотказную работу в течение 1 года со дня ввода в эксплуатацию, но не более 1,5 лет с даты отгрузки потребителю.

Установленный срок службы до замены - не более 15 лет с возможной заменой отдельных комплектующих. Предельным состоянием считают физический износ, при котором проведение восстановительных работ нецелесообразно.

03

Вводно-распределительные устройства серии ВРУ-8, ВРУ-8М

КОНСТРУКТИВНОЕ ИСПОЛНЕНИЕ

Степень защиты	IP31, IP54 (IP65)
----------------	-------------------

Система заземления	TN-C-S
--------------------	--------

Имеют нулевую рабочую шину и соединенную с корпусом заземляющую (защитную) шину.

При эксплуатации в системе с классическим занулением TN-S, заказчик самостоятельно устанавливает перемычку между нулевой и заземляющей нишей.

Условия эксплуатации

Климатическое исполнение	УХЛ4
--------------------------	------

Высота на уровне моря	не более 2000 м
-----------------------	-----------------

Рабочее положение в пространстве	вертикальное, с допустимым отклонением от вертикали в любую сторону не более чем на 5%
----------------------------------	--

Температура окружающего воздуха	от +50°C до -25°C
---------------------------------	-------------------

Относительная влажность окружающего воздуха	не более 80% при макс. температуре + 20°C
---	---

Группа механического исполнения	M1
---------------------------------	----

Окружающая среда невзрывоопасная, не содержащая токопроводящей пыли, агрессивных газов и паров в концентрациях, разрушающих металл и изоляцию.

СТРУКТУРА УСЛОВНОГО ОБОЗНАЧЕНИЯ

ВРУ 8 X - X X XX - XX X



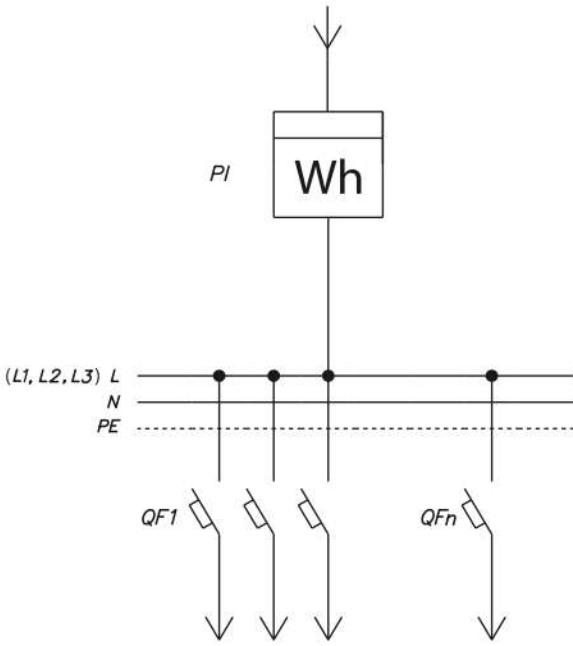


схема 1

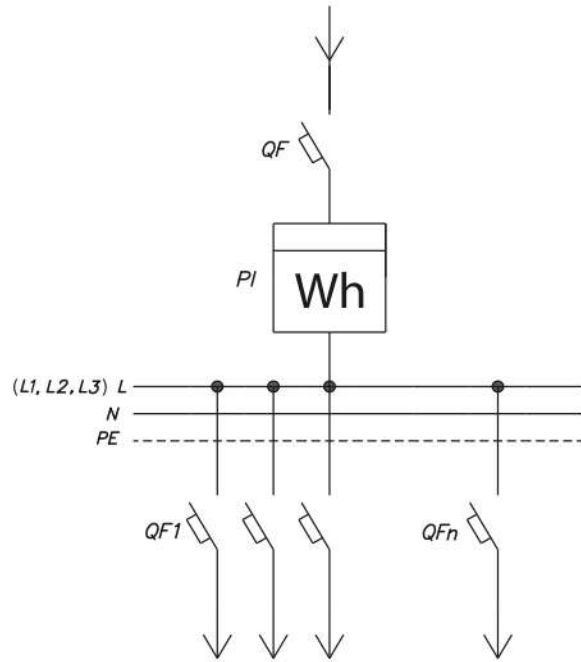


схема 2

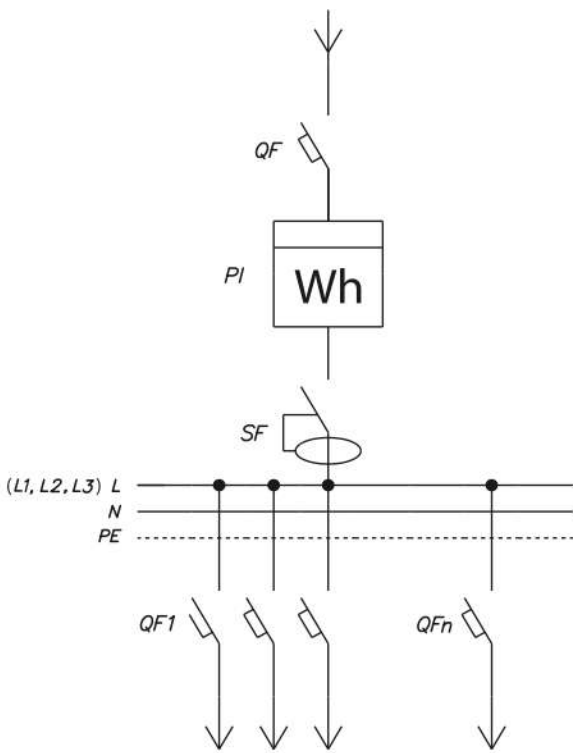


схема 3

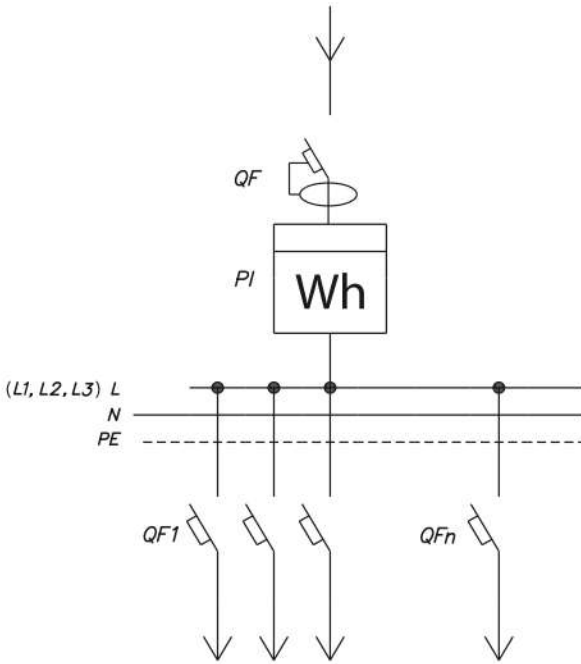


схема 4

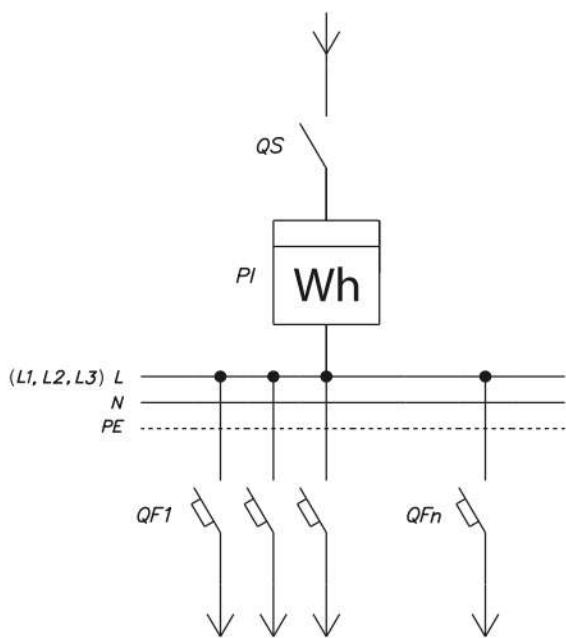


схема 5

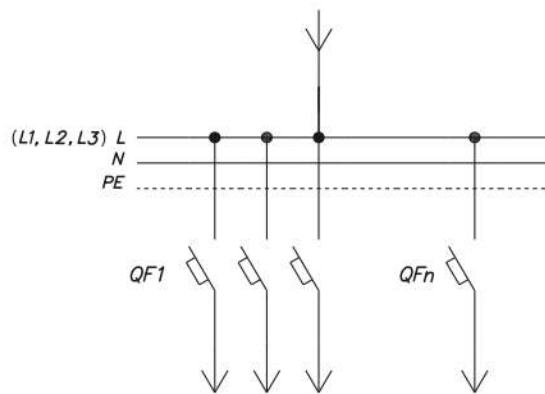


схема 6

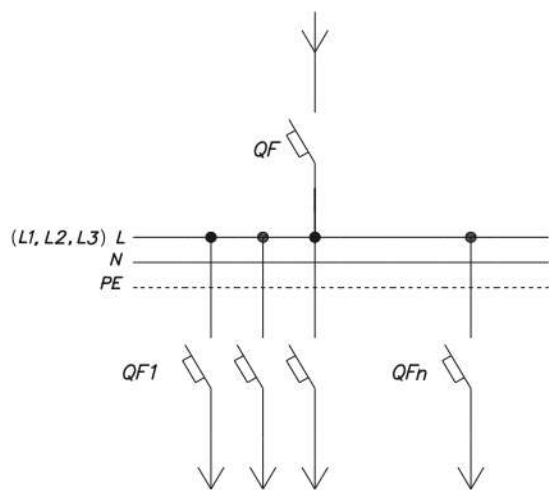


схема 7

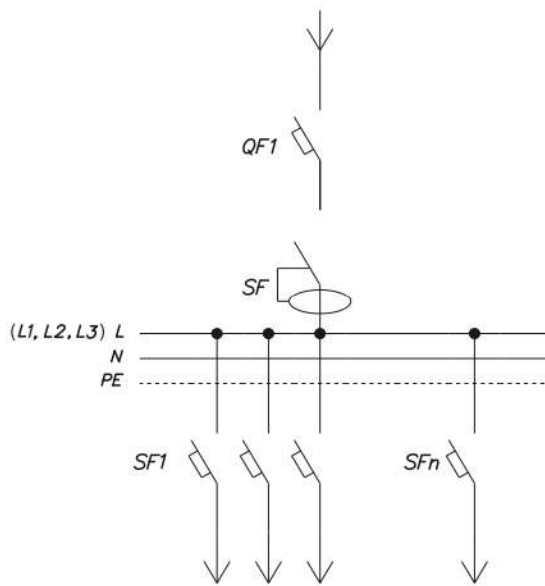


схема 8

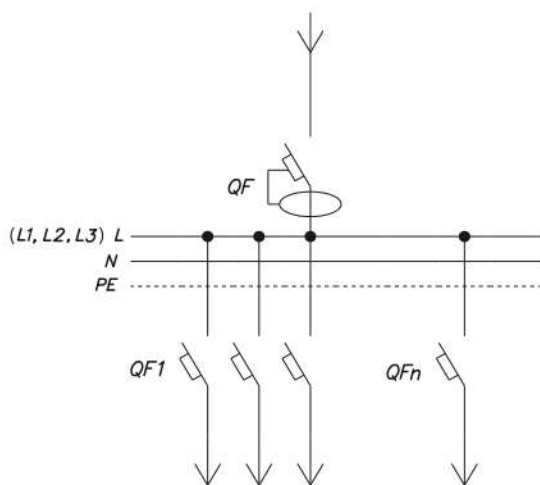


схема 9

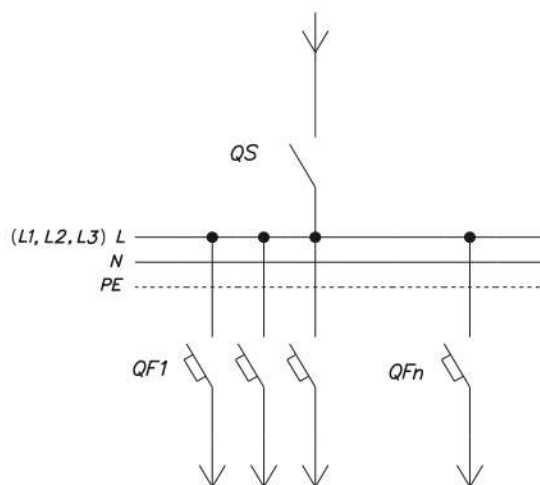


схема 10